



MODOMiEC
ECOAMBIENTE

MODOME **ECOAMBIENTE**

La Modomec Ecoambiente è una giovane azienda guidata dall'Amministratore Unico Michele Montemurro e collegata al gruppo Modomec Srl.

Grazie all'acquisizione di una storica azienda pugliese con cinquantennale esperienza nel settore dell'edilizia, in particolare degli appalti pubblici, la Modomec Ecoambiente è oggi una delle più imponenti e importanti realtà del settore.

Con l'acquisizione dell'Attestazione di Qualificazione SOA è oggi titolare di molteplici contratti di appalto con Enti Pubblici.

Sulla base della consolidata esperienza acquisita, la Modomec Ecoambiente è quindi un'azienda in grado di rendere pienamente soddisfatti i propri clienti anche grazie all'elevato grado di qualificazione e specializzazione del proprio Ufficio Tecnico. Le spiccate capacità organizzative, le molteplici esperienze maturate ed il vasto parco macchine rendono Modomec Ecoambiente un'azienda che si distingue per efficacia e versatilità.

Attenzione alla sicurezza sui luoghi di lavori, alla formazione del personale, all'innovazione tecnologica ed alla diversificazione delle attività, sono gli elementi che costituiscono la cultura di impresa della Modomec Ecoambiente.

CERTIFICAZIONI

La Modomec Ecoambiente possiede le certificazioni: ISO 9001:2008, ISO 14001:2004 e BS OHSAS 18001:2007 rilasciate da Rina Services S.p.A., settore EA:28, EA:31, EA:39, per i seguenti campi di attività:

- costruzione e manutenzione di strade, acquedotti, fognature;
- opere marittime e lavori di dragaggio;
- opere di sistemazione idraulica, ristrutturazione di edifici;
- erogazione di servizi di raccolta, trasporto e intermediazione di rifiuti urbani, speciali, pericolosi e non, erogazione di servizi di bonifica di siti inquinati;
- trasporto conto terzi.



MODELLO ORGANIZZATIVO

La Modomec Ecoambiente ha adottato un modello di gestione, organizzazione e controllo ai sensi del D.Lgs 231/2001, comprensivo di un dettagliato codice etico-comportamentale per garantire l'esercizio dell'attività aziendale in modo conforme ai valori cui l'impresa si ispira.

RATING DI LEGALITÀ

Modomec Ecoambiente, il 20 giugno 2017, ha ottenuto il prestigioso riconoscimento del Rating di Legalità, da parte dell'AGCM (Autorità Garante della Concorrenza e del Mercato) con attribuzione di due stelle e l'inserimento nell'elenco delle imprese virtuose e trasparenti. È un risultato molto importante per Modomec Ecoambiente che ne dimostra il rispetto dei principi di legalità, trasparenza e responsabilità sociale.



ALBO NAZIONALE DEI GESTORI AMBIENTALI

L'Albo Nazionale dei Gestori Ambientali, istituito presso il Ministero dell'Ambiente e della Tutela del Territorio e del Mare, è stato introdotto dal D. Lgs. 152/06 "norme in materia ambientale". Lo stesso si articola in varie categorie di iscrizione, dalla 1 alla 10B, alle quali sono associate le tipologie di rifiuti.

La Modomec Ecoambiente è iscritta all'Albo in questione per le seguenti categorie:

Categoria 1, Categoria 2 bis, Categoria 4,
Categoria 5, Categoria 8, Categoria 9.

ATTESTAZIONE DI QUALIFICAZIONE SOA

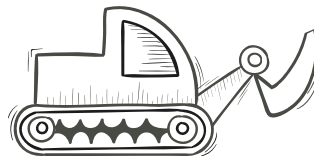
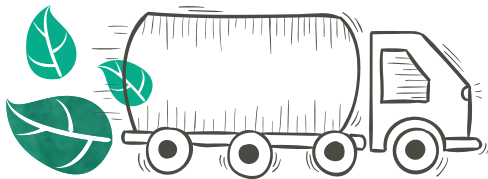
L'attestazione di qualificazione SOA è un documento, di validità quinquennale, introdotto dal Codice dei Contratti Pubblici (D. Lgs. 12 aprile 2006 nr. 163) che consente di partecipare a gare di appalto per l'affidamento di lavori pubblici per importi superiori a 150.000,00 €. La predetta attestazione viene rilasciata, da appositi Organismi di Attestazione riconosciuti dall'Autorità Nazionale Anticorruzione - ANAC (già AVCP), a seguito di idonee verifiche di requisiti in termini di cifra d'affari, costi sostenuti per personale dipendente e mezzi ecc.. L'attestazione SOA prevede il raggruppamento delle diverse tipologie di lavori in categorie, generali e specializzate, ed associa alle stesse le classifiche di importo espresse in euro. Ovviamente maggiori sono le classifiche e maggiore è la capacità tecnica ed economica del soggetto attestato. La Modomec Ecoambiente possiede attestazione SOA, con validità quinquennale, nr. 92840/7/00 rilasciata in data 13/02/2018 da Attesta S.p.A., per le seguenti categorie e classifiche:

- OG1 classifica III BIS (fino ad € 1.500.000,00)
- OG3 classifica IV BIS (fino ad € 3.500.000,00)
- OG6 classifica VI (fino ad € 10.329.000,00)
- OG7 classifica III BIS (fino ad € 1.500.000,00)
- OG8 classifica IV BIS (fino ad € 3.500.000,00)
- OG10 classifica III BIS (fino ad € 1.500.000,00)
- OS 22 (fino ad € 258.000,00)



I NOSTRI MEZZI

- autospurghi;
- escavatori cingolati e gommati;
- miniescavatori;
- autoveicoli ad uso speciale attrezzati per aspirazione e trasporto di materiali polverulenti tra cui escavatori a risucchio con sistemi di insaccamento;
- terne;
- pale;
- minipale;
- finitrici;
- rulli;
- autocarri;
- autocarri con gru;
- autocarri con piattaforme elevabili;
- unità mobili per lavaggi con acqua ad alta pressione;
- autocarri scarrabili con cassoni di varia tipologia;
- carrelli elevatori;
- autospazzatrici;
- veicoli leggeri;
- annaffiatrici stradali;
- trattori per semirimorchio ed annessi semirimorchi.



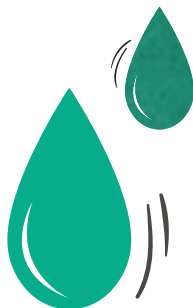


ESCAVAZIONE A RISUCCHIO

La Modomec Ecoambiente possiede autoveicoli allestiti con escavatori a risucchio, realizzati con tecniche innovative ed avanzate che permettono di velocizzare i tempi di esecuzione degli interventi e di eseguire lavori in situazioni disagiate, rispettando tutte le norme dettate dalla sicurezza sui luoghi di lavoro. Gli autoveicoli posseduti sono utili anche nell'esecuzione di scavi a sezione ristretta. Questa tecnica, innovativa ed avanzata, consente di velocizzare i tempi di esecuzione degli interventi e di operare in modo molto più accurato, ed al contempo meno invasivo, rispetto a quanto fattibile con le escavazioni tradizionali, ed anche in presenza di cemento o amianto.

Il sistema e la potenza di aspirazione permettono di aspirare ogni tipo di materiale: solido, liquido e melmoso. L'efficacia del sistema filtrante consente anche di aspirare materiali polverosi riducendo l'impatto ambientale. Operare con questa tecnologia, inoltre, garantisce il rispetto di tutte le prescrizioni previste dalla normativa in materia di tutela della sicurezza e dell'ambiente.

Le caratteristiche peculiari e l'efficienza di tale mezzo trovano conferma nei capitolati speciali dell'Acea Ato 2 Spa (Unità manutenzione fognature) e della Regione Siciliana (Servizio Regionale di Protezione Civile della Provincia di Messina) in cui è stato prescritto l'obbligatorio utilizzo di tale macchina per determinate lavorazioni.







OG1 Edifici civili e industriali

Riguarda la costruzione, la manutenzione o la ristrutturazione di interventi puntuali di edilizia occorrenti per svolgere una qualsiasi attività umana, diretta o indiretta, completi delle necessarie strutture, impianti elettromeccanici, elettrici, telefonici ed elettronici e finiture di qualsiasi tipo nonché delle eventuali opere connesse, complementari e accessorie.

Comprende in via esemplificativa le residenze, le carceri, le scuole, le caserme, gli uffici, i teatri, gli stadi, gli edifici per le industrie, gli edifici per parcheggi, le stazioni ferroviarie e metropolitane, gli edifici aeroportuali nonché qualsiasi manufatto speciale in cemento armato, semplice o precompresso, gettato in opera quali volte sottili, cupole, serbatoi pensili, silos ed edifici di grande altezza con strutture di particolari caratteristiche e complessità.

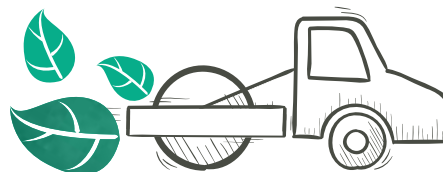


OG3

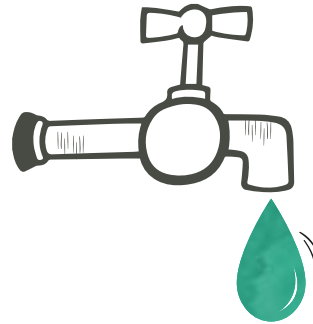
Strade, autostrade, ponti, viadotti, ferrovie,
linee tranviarie, metropolitane, funicolari,
e piste aeroportuali, e relative opere complementari

Riguarda la costruzione, la manutenzione o la ristrutturazione di interventi a rete che siano necessari per consentire la mobilità su "gomma", "ferro" e "aerea", qualsiasi sia il loro grado di importanza, completi di ogni opera connessa, complementare o accessoria anche di tipo puntuale, del relativo armamento ferroviario, nonché di tutti gli impianti automatici, elettromeccanici, elettrici, telefonici, elettronici e per la trazione elettrica necessari a fornire un buon servizio all'utente in termini di uso, informazione, sicurezza e assistenza.

Comprende in via esemplificativa le strade, qualsiasi sia il loro grado di importanza, le autostrade, le superstrade, inclusi gli interventi puntuali quali le pavimentazioni speciali, le gallerie artificiali, gli svincoli a raso o in sopraelevata, i parcheggi a raso, le opere di sostegno dei pendii, i rilevati, le ferrovie di interesse nazionale e locale, le metropolitane, le funicolari e le linee tranviarie di qualsiasi caratteristica tecnica, le piste di decollo di aereomobili ed i piazzali di servizio di eliporti, le stazioni, le pavimentazioni realizzate con materiali particolari, naturali ed artificiali, nonché i ponti, anche di complesse caratteristiche tecniche, in ferro, cemento armato semplice o pre-compresso, prefabbricati o gettati in opera.







OG6
Acquedotti, gasdotti, oleodotti,
opere di irrigazione e di evacuazione

Riguarda la costruzione, la manutenzione o la ristrutturazione di interventi a rete che siano necessari per attuare il "servizio idrico integrato" ovvero per trasportare ai punti di utilizzazione fluidi aeriformi o liquidi, completi di ogni opera connessa, complementare o accessoria anche di tipo puntuale e di tutti gli impianti elettromeccanici, meccanici, elettrici, telefonici ed elettronici, necessari a fornire un buon servizio all'utente in termini di uso, funzionamento, informazione, sicurezza e assistenza ad un normale funzionamento.

Comprende in via esemplificativa le opere di captazione delle acque, gli impianti di potabilizzazione, gli acquedotti, le torri piezometriche, gli impianti di sollevamento, i serbatoi interrati o sopraelevati, la rete di distribuzione all'utente finale, i cunicoli attrezzati, la fornitura e la posa in opera delle tubazioni, le fognature con qualsiasi materiale, il trattamento delle acque reflue prima della loro immissione nel ciclo naturale delle stesse, i gasdotti, gli oleodotti.



OG7 Opere marittime e lavori di dragaggio

Riguarda la costruzione, la manutenzione o la ristrutturazione di interventi puntuali comunque realizzati, in acque dolci e salate, che costituiscono terminali per la mobilità su "acqua" ovvero opere di difesa del territorio dalle stesse acque dolci o salate, completi di ogni opera connessa, complementare o accessoria anche di tipo puntuale e di tutti gli impianti elettromeccanici, elettrici, telefonici ed elettronici necessari a fornire un buon servizio all'utente in termini di uso, funzionamento, informazione, sicurezza e assistenza. Comprende in via esemplificativa i porti, i moli, le banchine, i pennelli, le piattaforme, i pontili, le difese costiere, le scogliere, le condotte sottomarine, le bocche di scarico nonché i lavori di dragaggio in mare aperto o in bacino e quelli di protezione contro l'erosione delle acque dolci o salate.





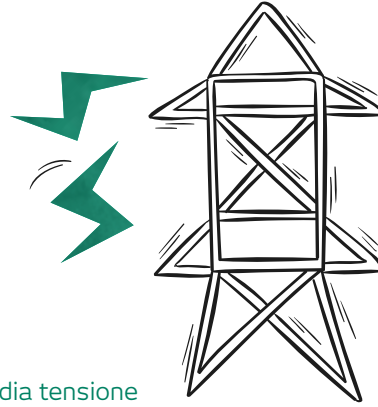
OG8

Opere fluviali, di difesa, di sistemazione idraulica e di bonifica

Riguarda la costruzione e la manutenzione o la ristrutturazione di interventi, puntuali e a rete, comunque realizzati, occorrenti per la sistemazione di corsi d'acqua naturali o artificiali nonché per la difesa del territorio dai suddetti corsi d'acqua, completi di ogni opera connessa, complementare o accessoria, nonché di tutti gli impianti elettromeccanici, elettrici, telefonici ed elettronici necessari. Comprende in via esemplificativa i canali navigabili, i bacini di espansione, le sistemazioni di foci, il consolidamento delle strutture degli alvei dei fiumi e dei torrenti, gli argini di qualsiasi tipo, la sistemazione e la regimentazione idraulica delle acque superficiali, le opere di diaframatura dei sistemi arginali, le traverse per derivazioni e le opere per la stabilizzazione dei pendii.





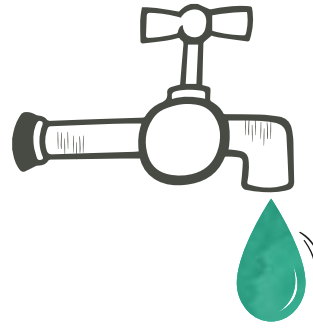


OG10

Impianti per la trasformazione alta/media tensione e per la distribuzione di energia elettrica in corrente alternata e continua ed impianti di pubblica illuminazione

Riguarda la costruzione, la manutenzione o la ristrutturazione degli interventi a rete che sono necessari per la distribuzione ad alta e media tensione e per la trasformazione e distribuzione a bassa tensione all'utente finale di energia elettrica, completi di ogni connessa opera muraria, complementare o accessoria, puntuale o a rete e la costruzione, la manutenzione e la ristrutturazione degli impianti di pubblica illuminazione, da realizzare all'esterno degli edifici.

Comprende in via esemplificativa le centrali e le cabine di trasformazione, i tralicci necessari per il trasporto e la distribuzione di qualsiasi tensione, la fornitura e posa in opera di cavi elettrici per qualsiasi numero di fasi su tralicci o interrati, la fornitura e posa in opera di canali attrezzati e dei cavi di tensione e gli impianti di pubblica illuminazione su porti, viadotti, gallerie, strade, autostrade ed aree di parcheggio.



OS 22

Impianti di potabilizzazione e depurazione

Riguarda la costruzione, la manutenzione o ristrutturazione di impianti di potabilizzazione delle acque e di depurazione di quelle reflue, compreso il recupero del biogas e la produzione di energia elettrica, completi di ogni connessa opera muraria, complementare o accessoria, puntuale o a rete.

SERVIZI AMBIENTALI

Rifiuti:

- Raccolta e trasporto di rifiuti urbani;
- Produttori iniziali di rifiuti pericolosi e non pericolosi che effettuano operazioni di raccolta e trasporto dei propri rifiuti;
- Raccolta e trasporto di rifiuti speciali non pericolosi;
- Raccolta e trasporto di rifiuti speciali pericolosi;
- Intermediazione e commercio di rifiuti senza detenzione dei rifiuti stessi;

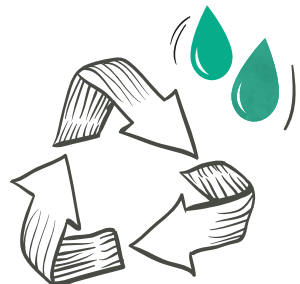
DISINFESTAZIONE E DERATTIZZAZIONE

Le attività di disinfestazione, integrali o mirate, riguardano i procedimenti e operazioni atti a distruggere piccoli animali artropodi (sia perché parassiti, vettori o riserve di agenti infettivi sia perché molesti) e specie vegetali non desiderate.

PULIZIA IDRODINAMICA

Utilizzando unità idrodinamiche ad alta pressione la Modomec Ecoambiente è in grado di effettuare attività di lavaggio all'interno di grandi siti industriali come ad esempio Raffinerie ed Acciaierie :

- Lavaggi scambiatori di calore;
- Vessel;
- Colonne;
- Tubazioni;
- Convertitori;
- Vasche raccolta fanghi, olio, acqua.











BONIFICHE AMBIENTALI

Bonifiche di siti inquinati – grazie al personale altamente specializzato e formato ed una reperibilità H 24 la Modomec Ecoambiente è costantemente presente laddove, negligenza, dolo o cause di forza maggiore danno vita all'inquinamento ambientale di terreni o falde. In particolare l'Azienda dispone di metodologie e tecniche per la progettazione e la realizzazione degli interventi che consentono di portare a risanamento aree nelle quali è intervenuta un'alterazione delle caratteristiche del terreno e/o delle acque superficiali e sotterranee. Si tratta in sostanza di alterazioni delle matrici ambientali tali da determinare un pericolo per la salute o per l'ambiente.

ATTIVITÀ DI PRONTO INTERVENTO H24

In via esemplificativa:

- Ripristino d'urgenza della viabilità a seguito di eventi calamitosi;
- Manutenzione caditoie, reti fognarie ed idriche;
- Messa in sicurezza di edifici soggetti a cedimenti strutturali;
- Manutenzione ordinaria e straordinaria riparativa in pronta reperibilità.



I NOSTRI CLIENTI

L'impegno dell'azienda e la costante attenzione verso le esigenze del cliente hanno determinato un'elevata fidelizzazione.

L'azienda conta, infatti, solide collaborazioni con le principali realtà del territorio regionale pugliese.

- ILVA SPA IN A.S.
- ORIZZONTE SISTEMI NAVALI SPA
- COMUNE DI TARANTO
- COMUNE DI CAGNANO VARANO
- COMMISARIO STRAORDINARIO DELEGATO PER L'ATTUAZIONE DEGLI INTERVENTI PER LA MITIGAZIONE DEL RISCHIO IDROGEOLOGICO NELLA REGIONE PUGLIA
- COMUNE DI MASSAFRA
- REGIONE PUGLIA
- COMUNE DI GINOSA
- ACQUEDOTTO PUGLIESE SPA
- CONSORZIO SPECIALE PER LA BONIFICA DI ARNEO
- CONSORZIO DI BONIFICA STORNARA E TARA
- DIREZIONE DEL GENIO MILITARE PER LA MARINA DI TARANTO
- AC.MO SPA
- AUTORITÀ PORTUALE DI BRINDISI
- COMUNE DI PALAGIANELLO
- CONSORZIO BONIFICA DEL GARGANO
- COMUNE DI MONOPOLI





Modomec Ecoambiente Srl

Sede legale ed operativa:
S.S. 7 Appia km 637, 100 dx
74016 Massafra (TA)

Unità locale commerciale:
Via Giovanni Falcone, 30/A
43121 Parma (PR)

Phone +39.099.8855966
Fax +39.099.8855994
PIVA | C.F. 03010620734
pec@pec.modomececoambiente.com
modomec@modomececoambiente.com
www.modomececoambiente.com

©2017. Tutti i diritti riservati.